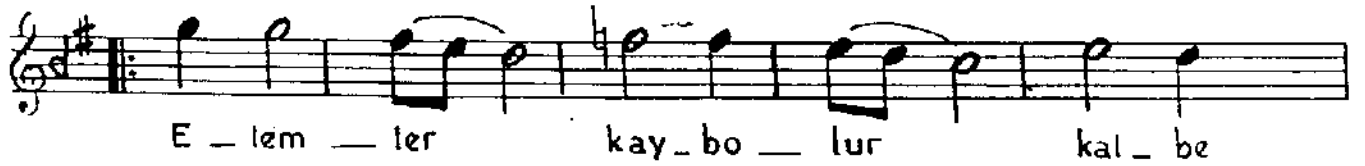
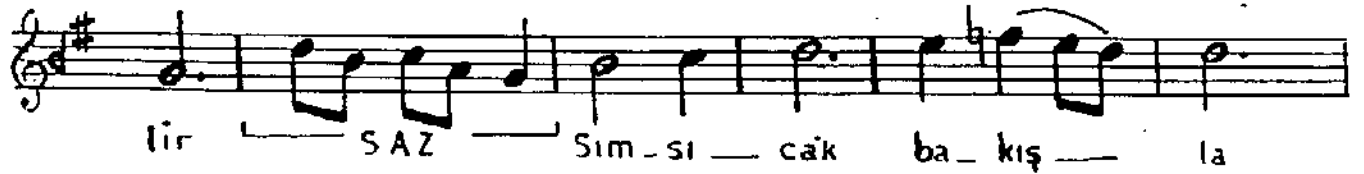
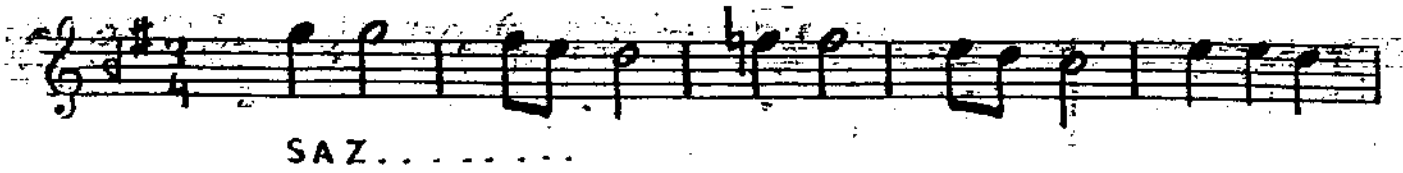


Semâî

## RAST ŞARKI

Müzik: Alaaddin PAKYÜZ

Gülünce baharsın demem az gelir Söz: Dr. Metin VURAL



Kor-ka-rım in-ci-nir kı-rı-lır di-ye SAZ

Bir kü-çük si-tem-le da-rı-lır di-ye SAZ

Bir kü-çük si-tem-le da-rı-lır di-ye SAZ

Bek-le-rim ge-lir-de sa-rı-lır di-

ye SAZ Ne o-lur SAZ gü-lüm se

aşk çi-çek aç-sın SAZ şin

Semra

Gülünce baharsın dersen az gelir,  
 Sımsıcak bakışla sanki yaz gelir,  
 Elemler kaybolur kalbe haz gelir,  
 Ne olur, gülümse aşk çiçek açsın.

Korkarım incinir kırılır diye,  
 Bir küçük sitemle darılır diye,  
 Beklerim gelinde sarılır diye,  
 Ne olur, gülümse aşk çiçek açsın.